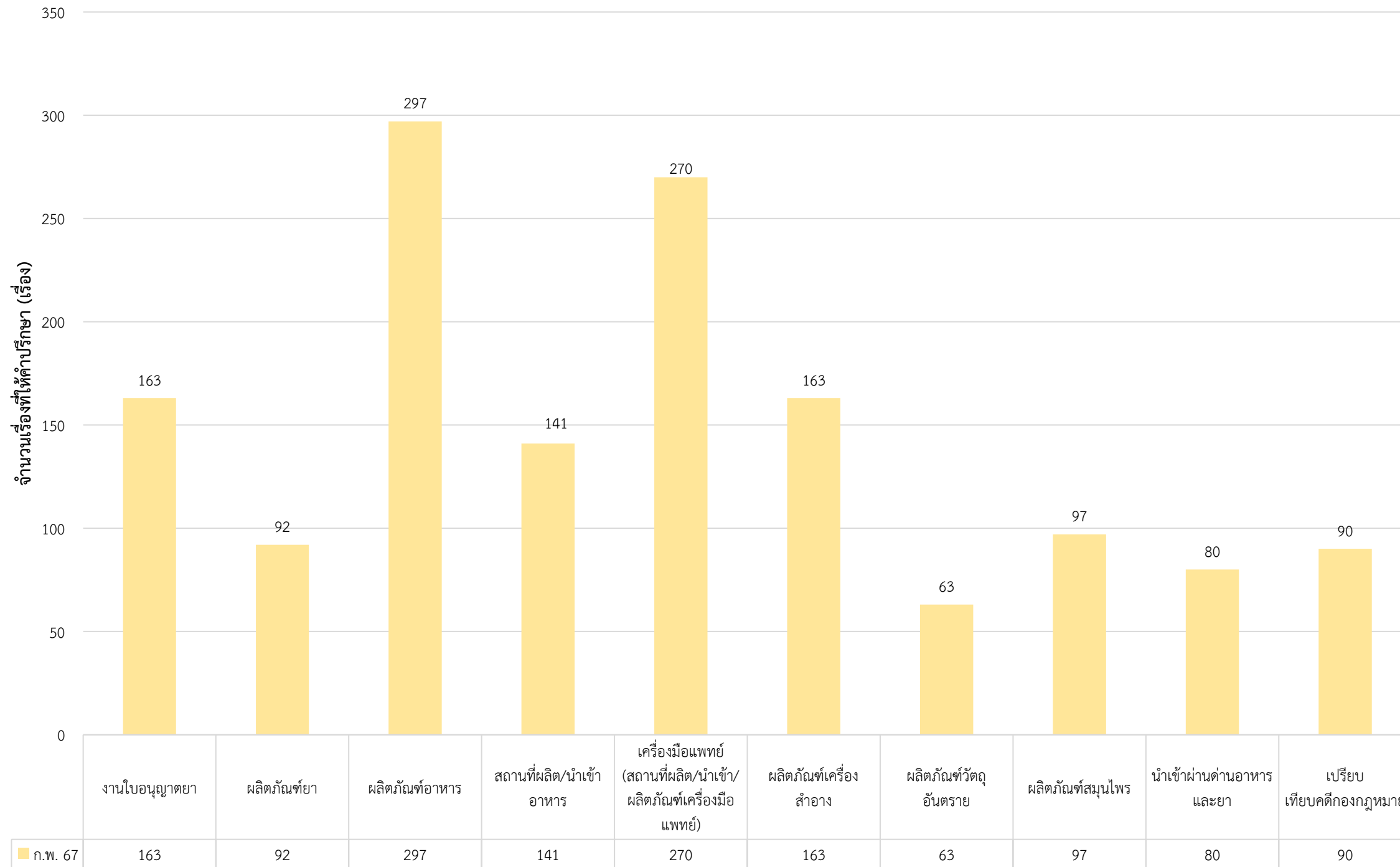


จำนวนผู้รับบริการที่เข้ามารับบริการ  
ณ จุดให้บริการ (Walk-in)  
เดือน กุมภาพันธ์ 2567

# จำนวนผู้รับบริการที่เข้ามาใช้บริการ ณ จุดให้บริการ (Walk-in) ณ OSSC เดือน กุมภาพันธ์ 2567

สถิติการให้คำปรึกษา ณ OSSC เดือน กุมภาพันธ์ รวม 1,456 เรื่อง

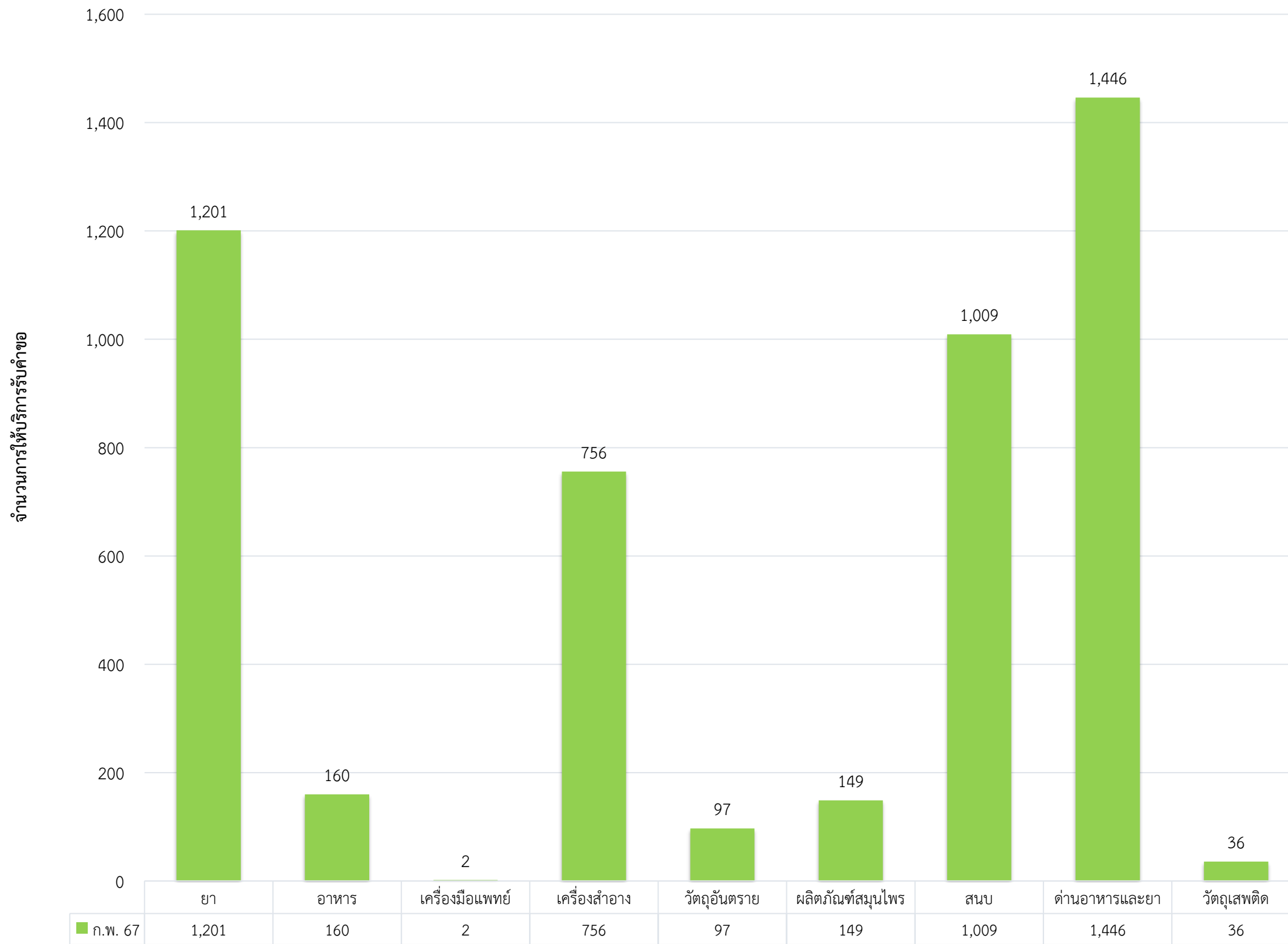


จากตารางด้านล่าง พบว่า ในเดือน กุมภาพันธ์ 2567 มีผู้มาติดต่อขอรับคำปรึกษาผลิตภัณฑ์อาหาร มากที่สุด จำนวน 297 เรื่อง คิดเป็นร้อยละ 20.40% รองลงมา คือ ปรึกษาเครื่องมือแพทย์ จำนวน 270 เรื่อง คิดเป็นร้อยละ 18.54%

ประเภทงาน	จำนวนเรื่อง
ปรึกษางานใบอนุญาตยา	163
ปรึกษาผลิตภัณฑ์ยา	92
ปรึกษาผลิตภัณฑ์อาหาร	297
ปรึกษาสถานที่ผลิต/นำเข้าอาหาร	141
ปรึกษาเครื่องมือแพทย์ (สถานที่ผลิต/นำเข้า/ผลิตภัณฑ์เครื่องมือแพทย์)	270
ปรึกษาผลิตภัณฑ์เครื่องสำอาง	163
ปรึกษาวัตถุอันตราย	63
ปรึกษาผลิตภัณฑ์สมุนไพร	97
ปรึกษานำเข้าผ่านด่านอาหารและยา	80
ปรึกษาเปรียบเทียบคดีกองกฎหมาย	90
<b>รวม</b>	<b>1,456</b>

# จำนวนผู้รับบริการที่เข้ามาใช้บริการ ณ จุดให้บริการ (Walk-in) ณ OSSC เดือน กุมภาพันธ์ 2567

สถิติการให้บริการรับคำขอ ณ OSSC เดือน กุมภาพันธ์ 2567 รวม 4,856 คำขอ



## เปรียบเทียบสถิติการให้บริการรับคำขอ ณ OSSC

ระหว่างเดือน มกราคม และเดือน กุมภาพันธ์ 2567

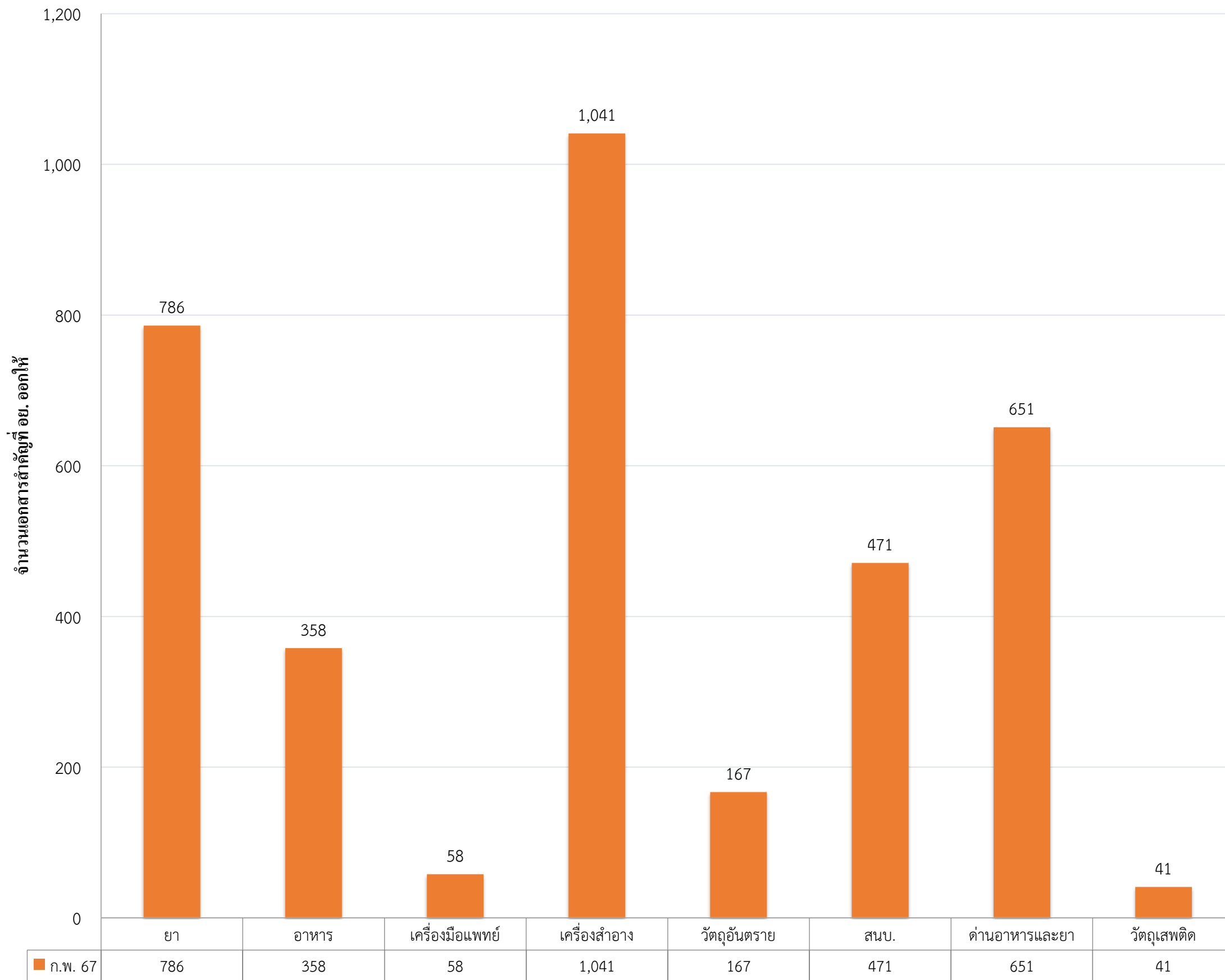
จากตารางด้านล่างปริมาณการให้บริการรับคำขอ ณ OSSC ในภาพรวม เดือน กุมภาพันธ์ 2567 มีปริมาณ ลดลง จากเดือน มกราคม 2567 จำนวน 2,312 คำขอ คิดเป็น 32.25% โดยมีข้อสังเกตดังนี้

- กอง สว. ด้านวัตถุอันตราย ลดลง 97 คำขอ คิดเป็นร้อยละ 50.00% ส่วนใหญ่มาจากการยื่นยกเลิกใบสำคัญการขึ้นทะเบียน/ใบอนุญาต/ใบรับแจ้งการดำเนินการ/ใบแจ้งข้อเท็จจริง
- กองด้านอาหารและยา ลดลง 989 คำขอ คิดเป็นร้อยละ 40.62% ส่วนใหญ่มาจากการยื่นมอบอำนาจเปิดสิทธิใช้งานระบบ การขอนำเข้าผลิตภัณฑ์สุขภาพ ระบบสารสนเทศด้านอาหารและยา License per Invoice

หน่วยงาน	มกราคม 67	กุมภาพันธ์ 67	เพิ่ม/ลด คิดเป็น %
กองยา	1,850	1,201	ลดลง 35.08%
กองอาหาร	177	160	ลดลง 9.60%
กองควบคุมเครื่องมือแพทย์	2	2	-
กอง สว.ด้านเครื่องสำอาง	669	756	เพิ่มขึ้น 13.00%
กอง สว. ด้านวัตถุอันตราย	194	97	ลดลง 50.00%
กองผลิตภัณฑ์สมุนไพร	139	149	เพิ่มขึ้น 7.19%
สนับ.	1,687	1,009	ลดลง 40.19%
กองด้านอาหารและยา	2,435	1,446	ลดลง 40.62%
กองควบคุมวัตถุเสพติด	15	36	เพิ่มขึ้น 58.33%
<b>รวม</b>	<b>7,168</b>	<b>4,856</b>	<b>ลดลง 32.25%</b>

# จำนวนผู้รับบริการที่เข้ามารับบริการ ณ จุดให้บริการ (Walk-in) ณ OSSC เดือน กุมภาพันธ์ 2567

สถิติการรับเอกสารสำคัญที่ อย. ออกให้ เดือน กุมภาพันธ์ 2567 รวม 3,573 เรื่อง



เปรียบเทียบสถิติการรับเอกสารสำคัญที่ อย. ออกให้

ระหว่างเดือน มกราคม และเดือน กุมภาพันธ์ 2567

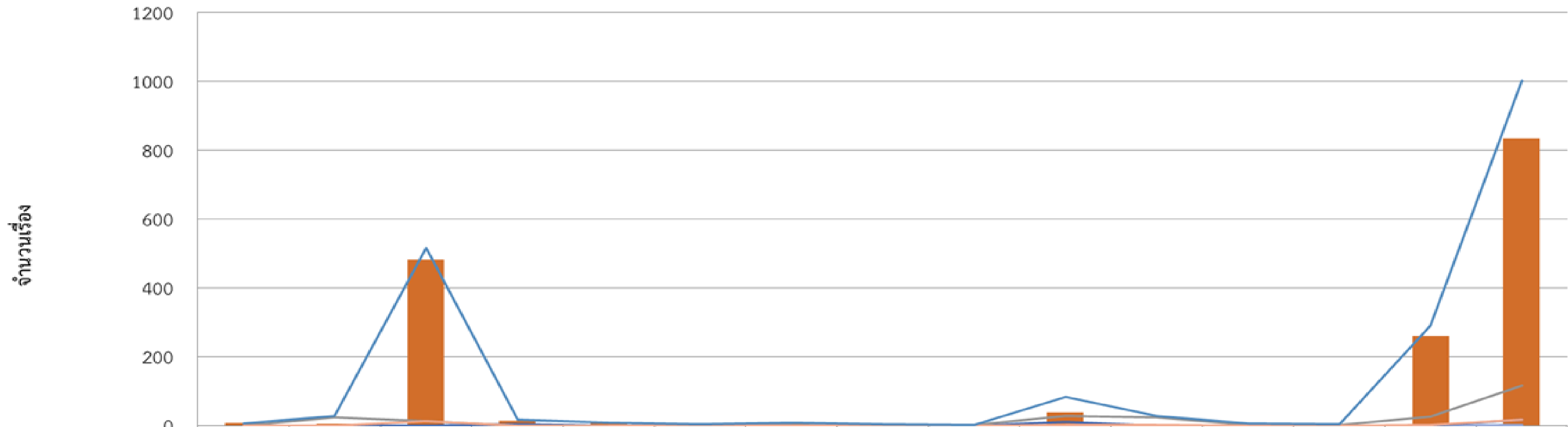
จากตารางด้านล่างพบว่า ปริมาณการรับเอกสารสำคัญที่ อย. ออกให้ ในเดือน กุมภาพันธ์ 2567 ในภาพรวม ลดลง จากเดือน มกราคม 2567 จำนวน 720 เรื่อง คิดเป็น 16.77%

หน่วยงาน	มกราคม 67	กุมภาพันธ์ 67	เพิ่ม/ลด คิดเป็น %
กองยา	807	786	ลดลง 2.60%
กองอาหาร	460	358	ลดลง 22.17%
กองควบคุมเครื่องมือแพทย์	41	58	เพิ่มขึ้น 41.46%
กอง สว.ด้านเครื่องสำอาง	938	1,041	เพิ่มขึ้น 10.98%
กอง สว. ด้านวัตถุอันตราย	197	167	ลดลง 15.23%
กองผลิตภัณฑ์สมุนไพร	11	0	-
สนบ.	597	471	ลดลง 21.11%
กองด้านอาหารและยา	1,219	651	ลดลง 46.60%
กองควบคุมวัตถุเสพติด	23	41	เพิ่มขึ้น 43.90%
<b>รวม</b>	<b>4,293</b>	<b>3,573</b>	<b>ลดลง 16.77%</b>

หมายเหตุ : เดือน กุมภาพันธ์ 2567 ไม่มีเอกสารสำคัญของกองผลิตภัณฑ์สมุนไพร มาส่งออกที่ OSSC

# แผนภูมิสถิติการให้บริการ Consultation e-Service เดือน กุมภาพันธ์ 2567

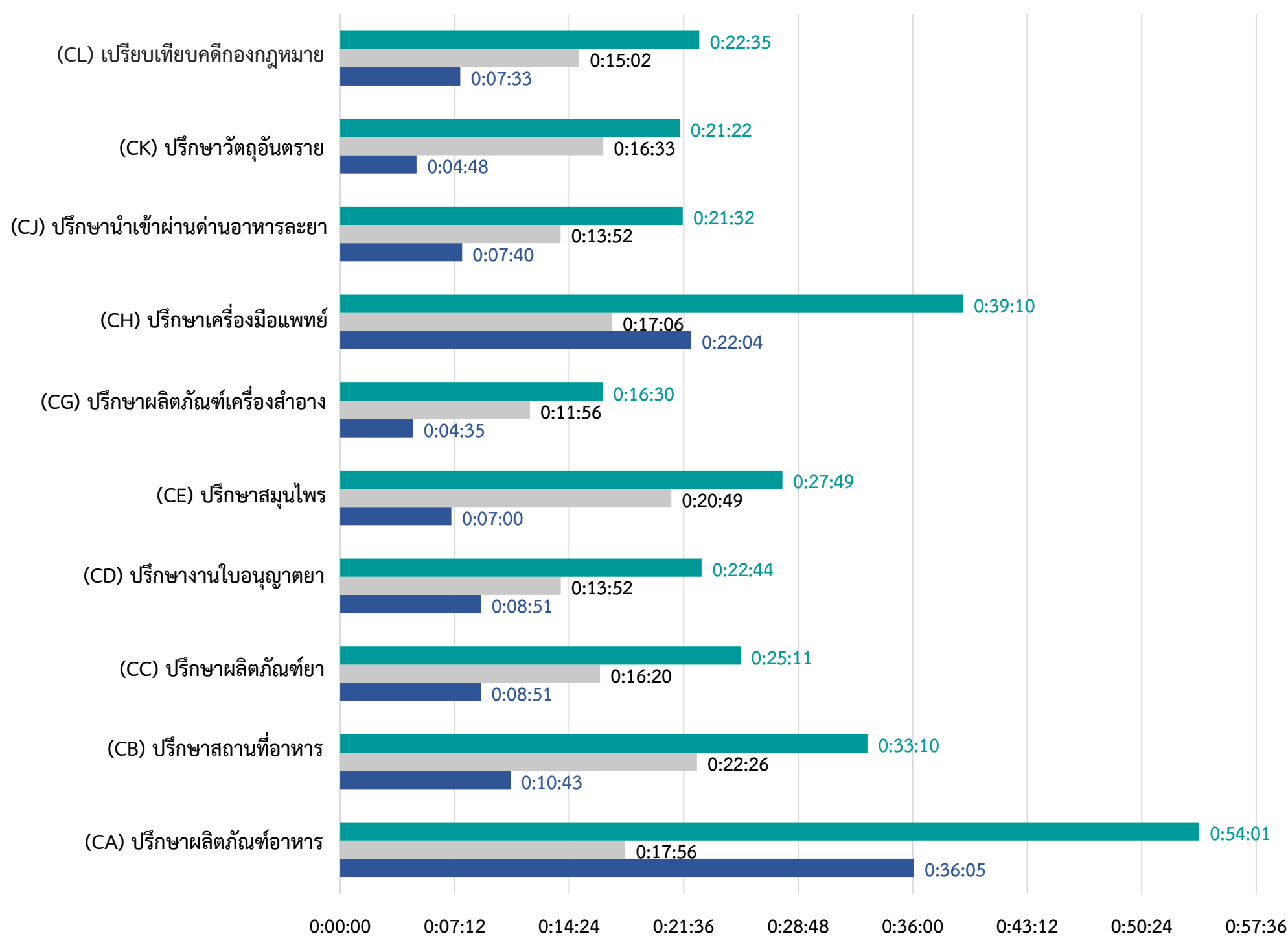
ตั้งแต่วันที่ 1-29 กุมภาพันธ์ 2567 จำนวนคำถามผ่านระบบ Consultation e-Service รวม 1,003 คำถาม สามารถแยกได้ ตามกลุ่มผลิตภัณฑ์ ตามกราฟด้านล่าง



	สมุนไพร	สนบ.	ขอวินิจฉัยผลิตภัณฑ์อาหาร	ขอวินิจฉัยผลิตภัณฑ์สมุนไพร	ขอวินิจฉัยผลิตภัณฑ์เวชภัณฑ์	ขอวินิจฉัยผลิตภัณฑ์เครื่องสำอาง	เครื่องมือแพทย์	เครื่องสำอาง	ด้านอาหารและยา	ไม่ทราบ	ยา	วัตถุดิบ	วัตถุดิบ	อาหาร	ผลรวม
ดำเนินการเสร็จสิ้น	7	4	482	14	7	0	6	4	0	39	3	6	2	260	834
กำลังตรวจสอบ	0	0	0	0	0	1	0	0	0	0	0	0	0	0	1
รอเจ้าหน้าที่ตรวจสอบ	0	0	0	4	0	1	0	0	0	11	0	0	0	0	16
อยู่ในระหว่างพิจารณา	0	23	12	0	0	1	2	0	1	28	23	1	1	25	117
รอผู้ประกอบการชี้แจง	0	0	13	0	0	0	0	0	0	1	1	0	0	2	17
ผลรวมทั้งหมด	7	27	517	18	8	3	8	4	1	84	27	7	3	289	1,003

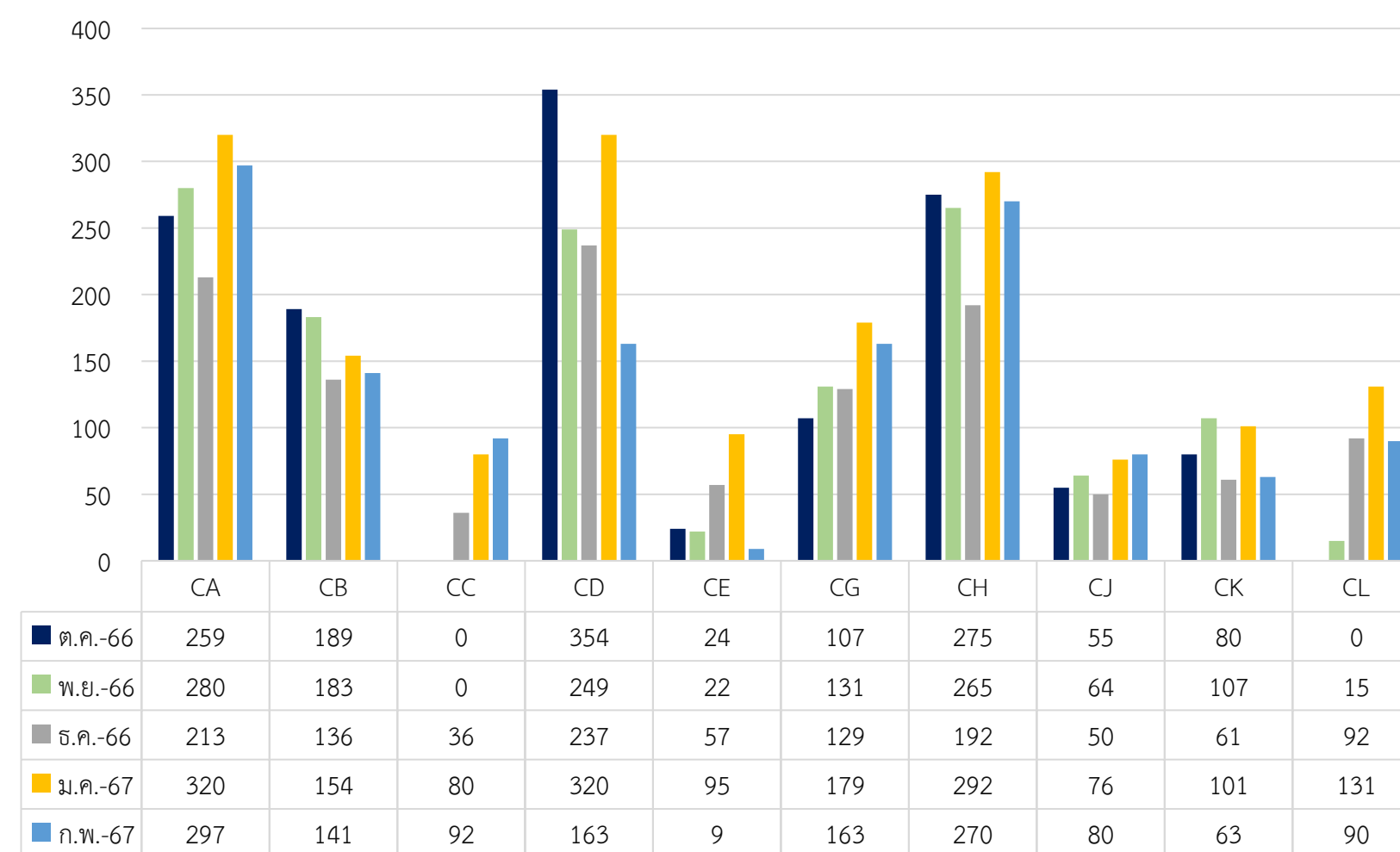
# จำนวนผู้รับบริการที่เข้ามาใช้บริการ ณ จุดให้บริการ (Walk-in) ณ OSSC เดือน กุมภาพันธ์ 2567

## จำนวนคำขอปรึกษาของแต่ละผลิตภัณฑ์ สรุปดังนี้



- ระยะเวลารอเรียกคิว
- ระยะเวลาให้บริการ
- รวมระยะเวลาทั้งสิ้น

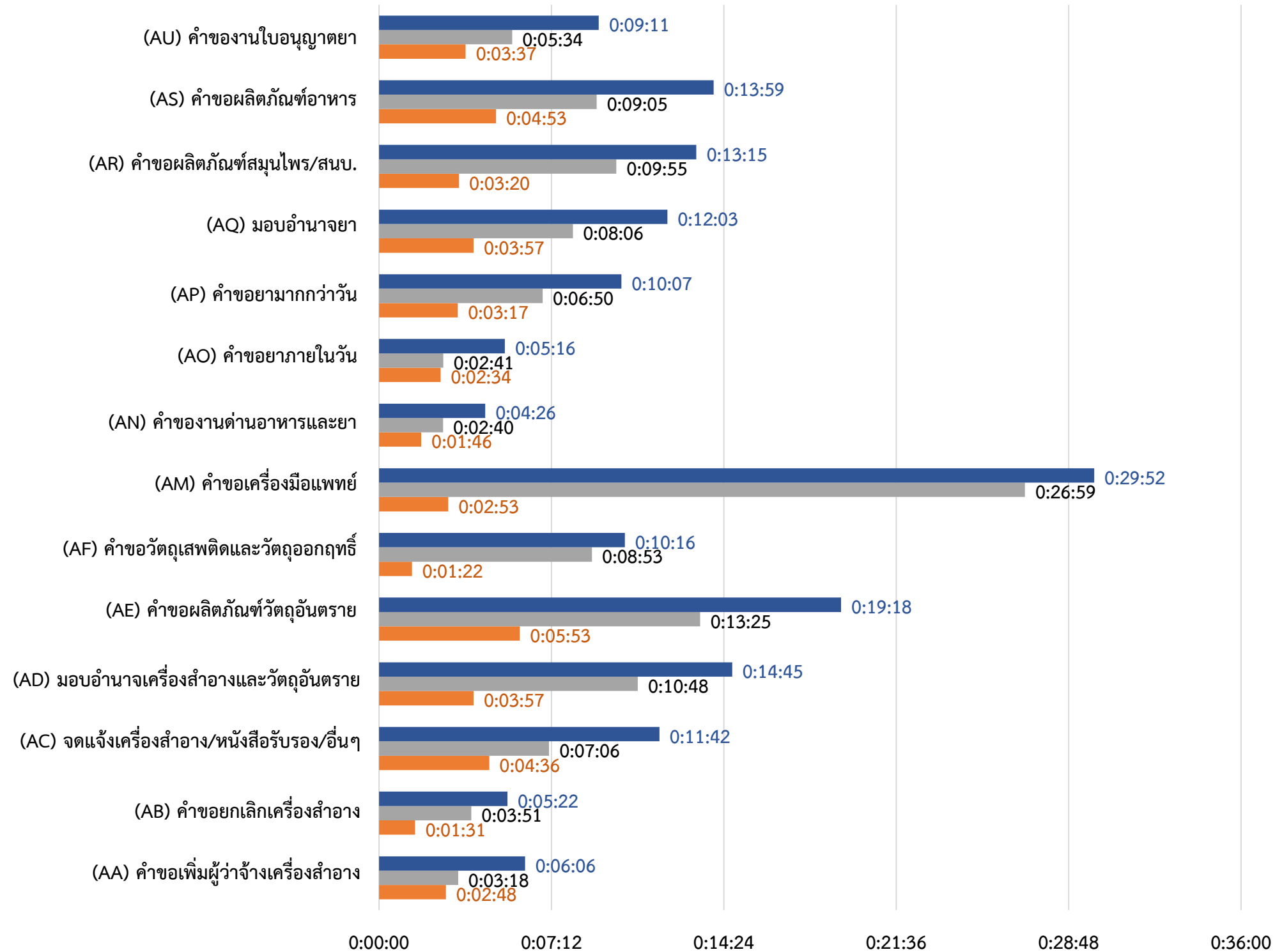
- จำนวนคำขอปรึกษา ลดลง จากเดือนที่ผ่านมา 292 คำขอ หรือคิดเป็น 16.70%
- การให้คำปรึกษา ผู้ประกอบการจะมีการสอบถามข้อมูลที่ใช้ระยะเวลาในการให้บริการแต่ละเคสไม่เท่ากัน และอาจทำให้บางคิวรอเรียกคิวเข้ารับบริการนานเกิน 10 นาที เช่น คิวของ CA, CH ที่มีค่าเฉลี่ยเวลารอเรียกคิว นานเกิน 10-30 นาที
- การให้บริการให้คำปรึกษา ใช้เวลาในการให้ข้อมูล เฉลี่ยอยู่ที่ 20-30 นาที ต่อคิว



เดือน กุมภาพันธ์ 2567 (20 วันทำการ)

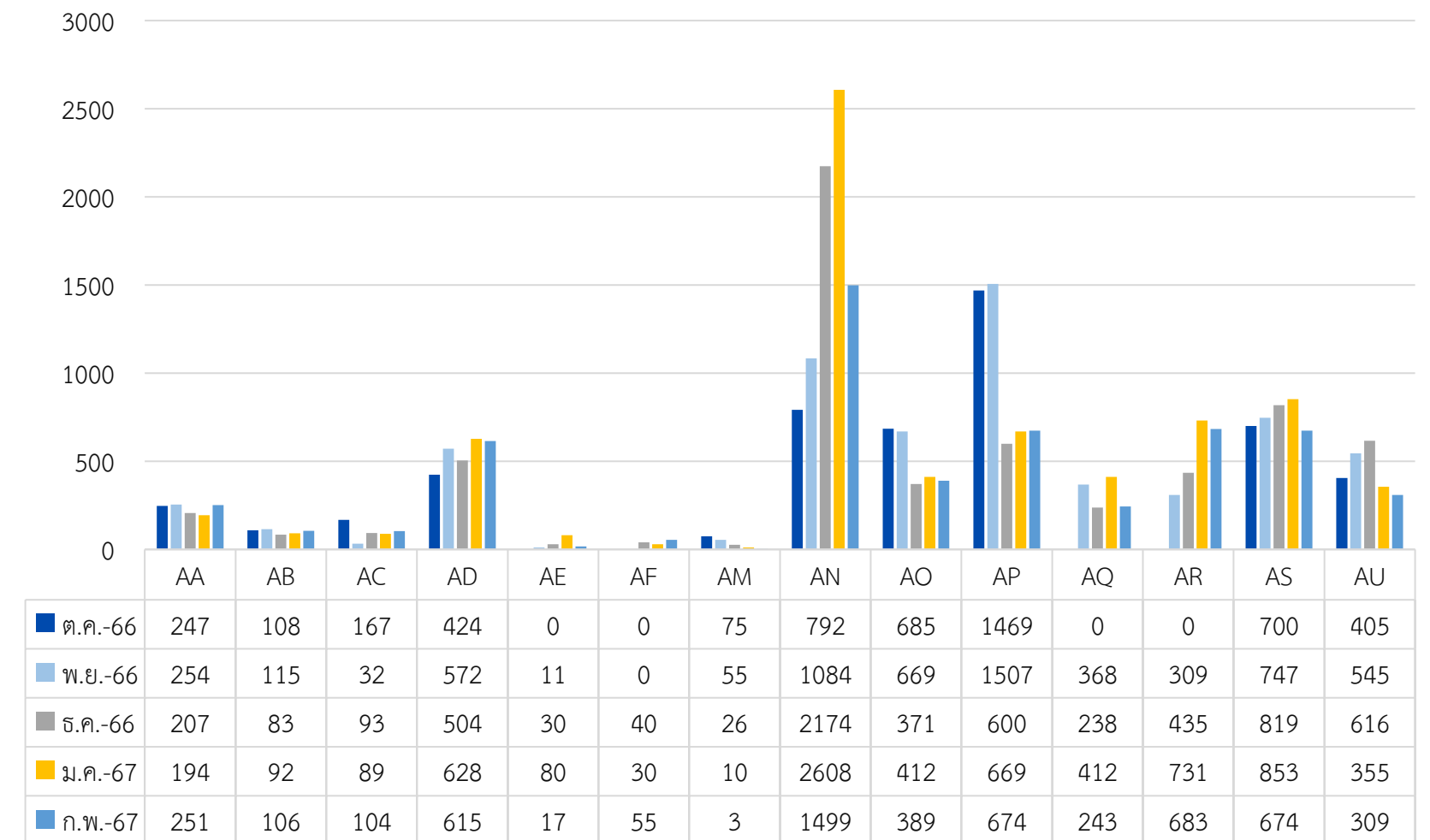
# จำนวนผู้รับบริการที่เข้ามารับบริการ ณ จุดให้บริการ (Walk-in) ณ OSSC เดือน กุมภาพันธ์ 2567

## จำนวนการยื่นคำขอของแต่ละผลิตภัณฑ์ สรุปดังนี้



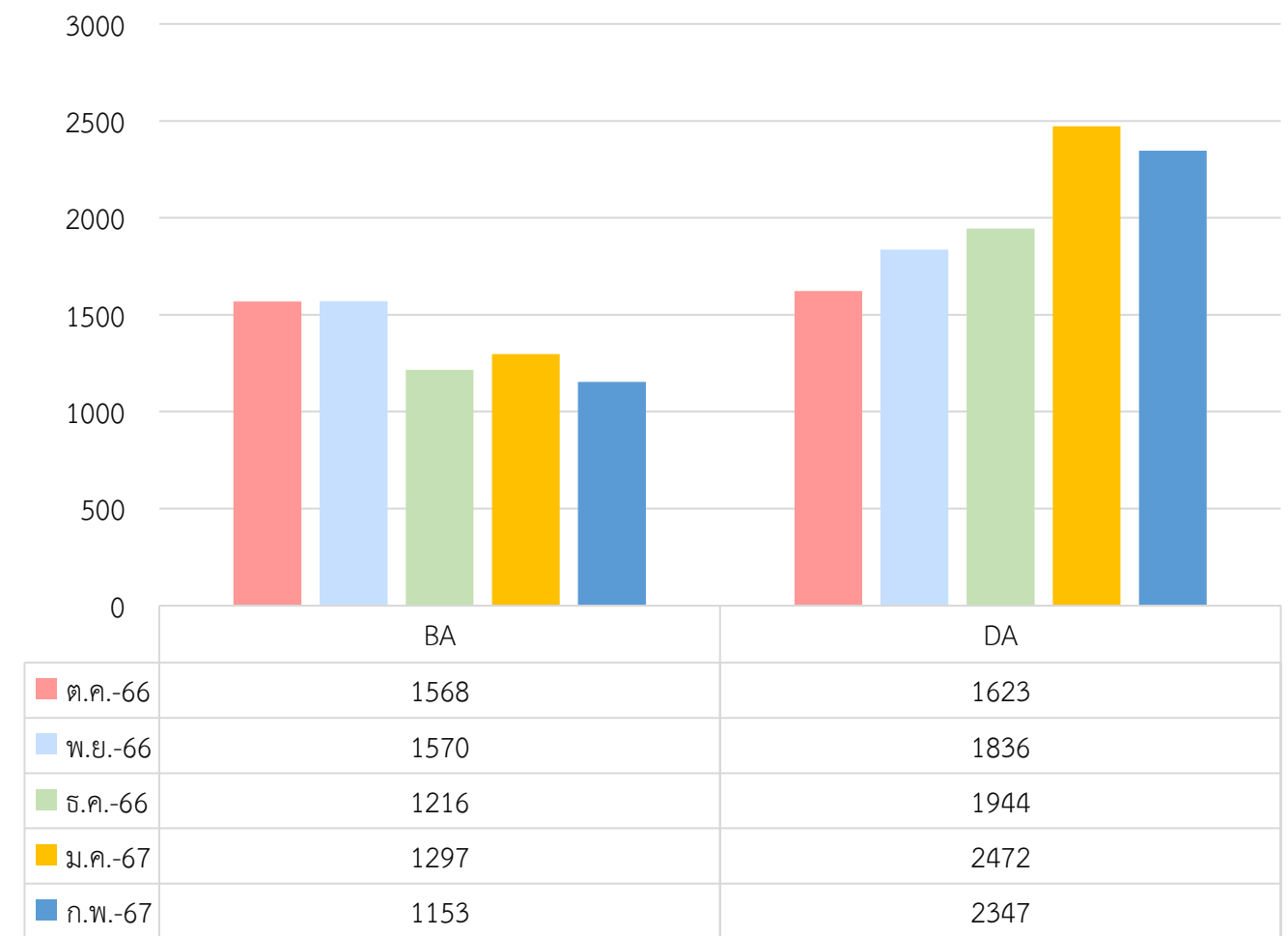
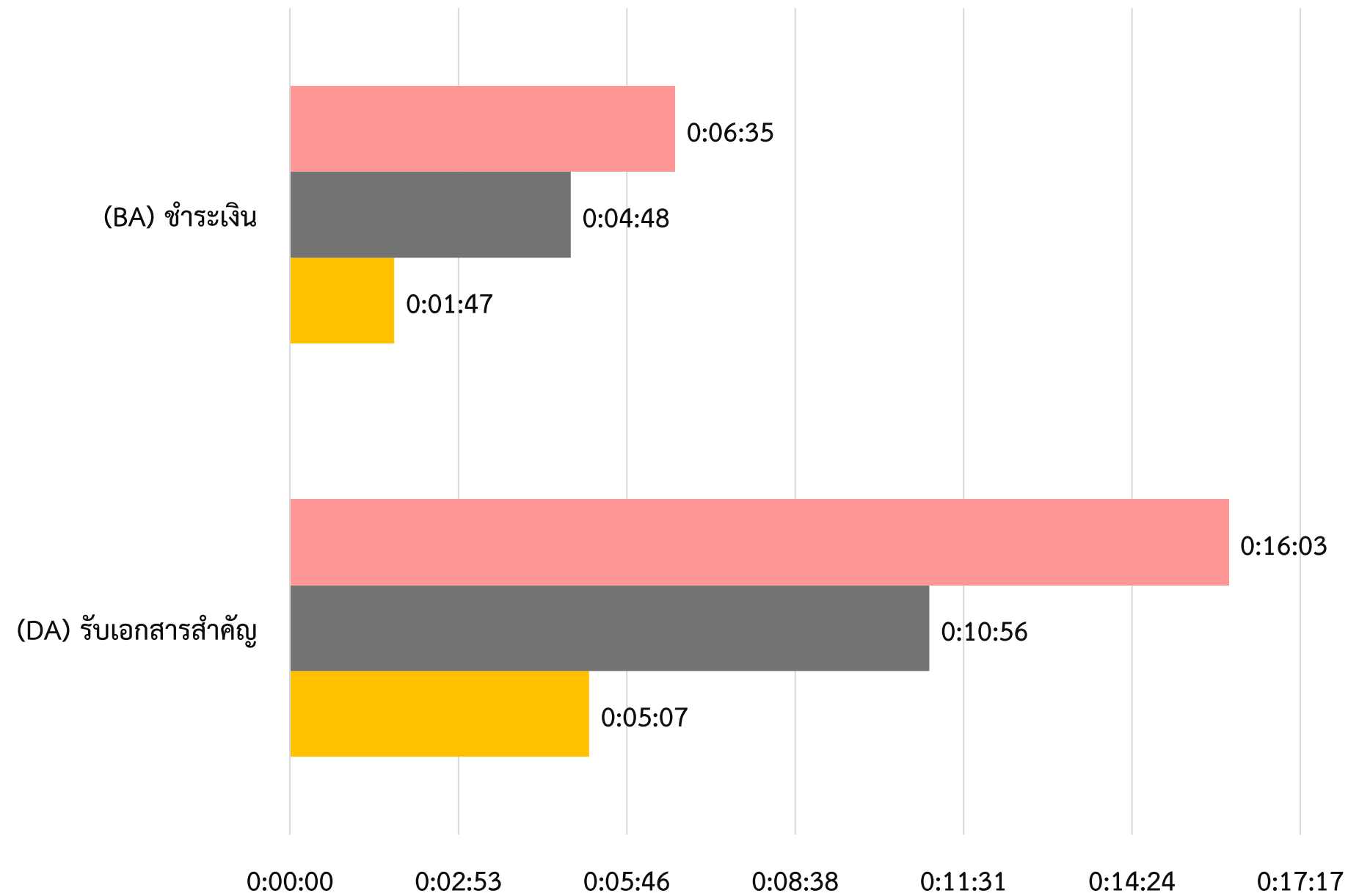
- ระยะเวลารอเรียกคิว
- ระยะเวลาให้บริการ
- รวมระยะเวลาทั้งสิ้น

- จำนวนการยื่นคำขอ ลดลง จากเดือนที่ผ่านมา 1,541 คำขอ หรือคิดเป็น 21.51%
- การตรวจสอบความครบถ้วนของเอกสาร บางประเภทใช้เวลาในการตรวจสอบรายละเอียด เนื่องจากเอกสารที่ต้องตรวจ มีความซับซ้อน และจะต้องใช้เวลาในการบันทึกข้อมูล ออกใบสั่งชำระเงิน จึงใช้เวลาในการดำเนินการ เฉลี่ยอยู่ที่ 3-20 นาที
- ค่าเฉลี่ยในการรอเรียกคิว อยู่ที่ 1-5 นาที



เดือน กุมภาพันธ์ 2567 (20 วันทำการ)

# จำนวนผู้รับบริการที่เข้ามาใช้บริการ ณ จุดให้บริการ (Walk-in) ณ OSSC เดือน กุมภาพันธ์ 2567



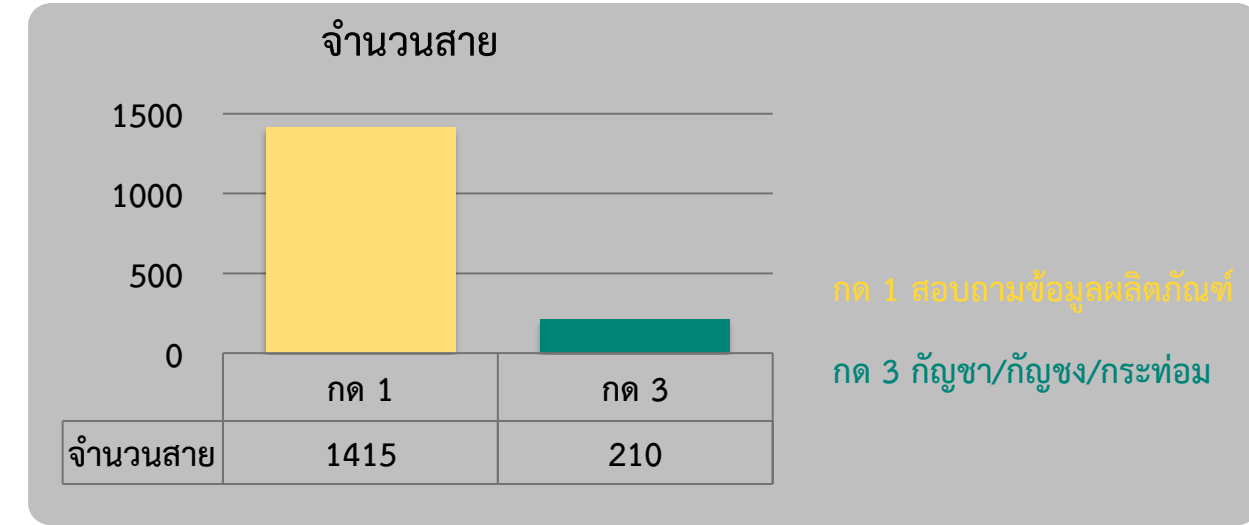
- ระยะเวลารอเรียกคิว
- ระยะเวลาให้บริการ
- รวมระยะเวลาทั้งสิ้น

เดือน กุมภาพันธ์ 2567 (20 วันทำการ)



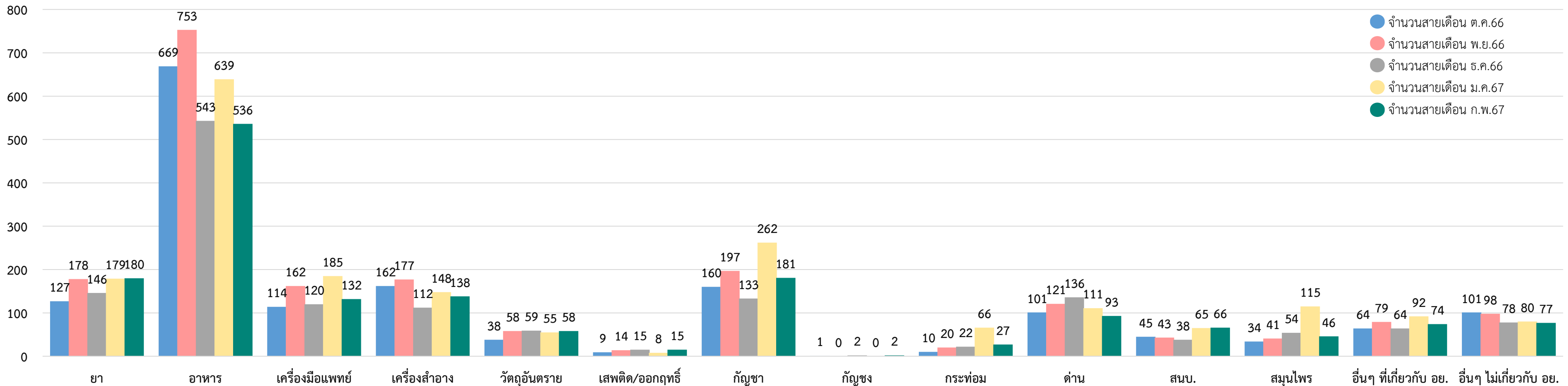
# จำนวนผู้รับบริการที่เข้ามาใช้บริการ ณ จุดให้บริการ (Walk-in) ณ OSSC เดือน กุมภาพันธ์ 2567

สถิติการให้บริการข้อมูล (Call Center 1556 กด 1 และ กด 3) ประจำเดือน กุมภาพันธ์ 2567



จำนวนสายที่โทรเข้า **ลดลง**  
จากเดือนที่ผ่านมา  
คิดเป็น 20.38%  
หรือ 425 สาย

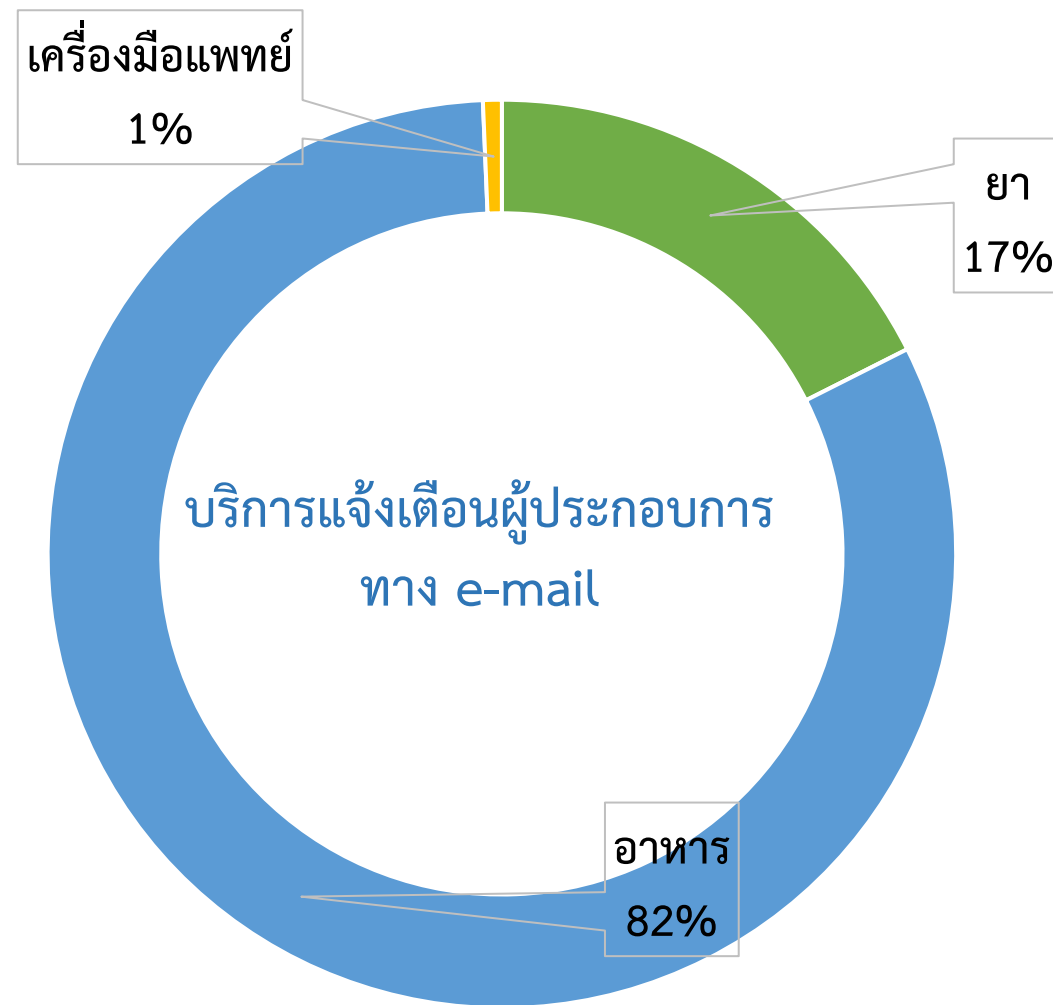
จำนวนสายที่ไม่ได้รับบริการ **ลดลง**  
จากเดือนที่ผ่านมา 80.34%



เดือน กุมภาพันธ์ 2567 (20 วันทำการ)

การให้บริการแจ้งเตือนผู้ประกอบการมารับเอกสารที่ดำเนินการแล้วเสร็จทาง e-mail : ossc@fda.moph.go.th

สถิติการแจ้งเตือนผู้ประกอบการมารับเอกสารที่ดำเนินการแล้วเสร็จ ณ OSSC ประจำเดือน กุมภาพันธ์ 2567

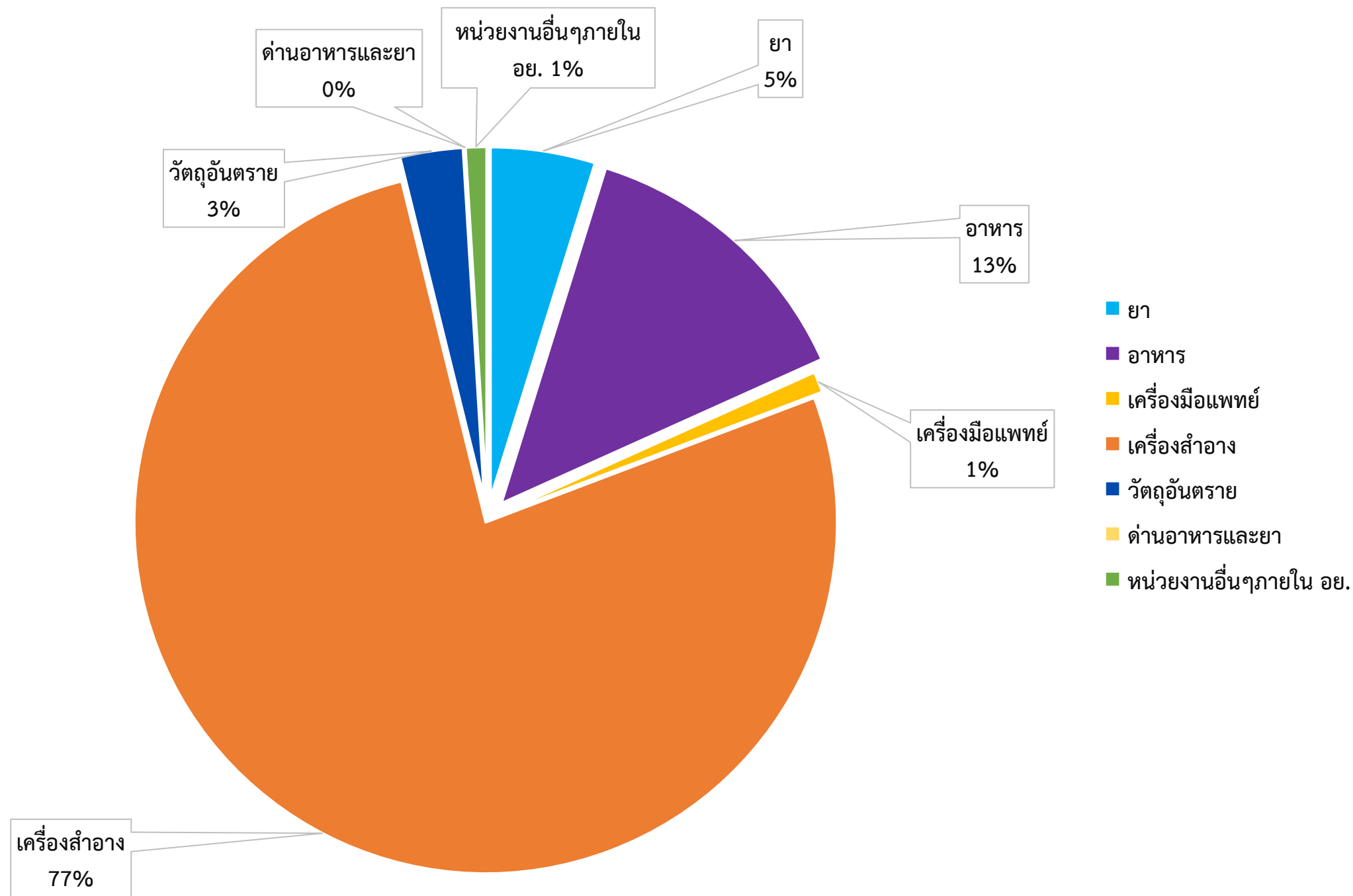


■ ยา ■ อาหาร ■ เครื่องมือแพทย์

ประเภทผลิตภัณฑ์	จำนวน	เฉลี่ย/วัน
ยา		
- เปิดสิทธิโฆษณา ยา AUTO	184	9
รวม	184	9
อาหาร		
- หนังสือรับรองผลิตภัณฑ์ (Certificate of Free Sale)	541	27
- เปิดสิทธิใช้งานระบบ E-Submission	316	15
รวม	857	42
เครื่องมือแพทย์		
- การขออนุญาตโฆษณาเครื่องมือแพทย์	2	≤1
รวม	2	≤1
รวมเงินทั้งสิ้น	1,043	52

จากตารางด้านล่างพบว่าปริมาณ การให้บริการแจ้งเตือนผู้ประกอบการมารับเอกสารที่ดำเนินการแล้วเสร็จทางอีเมล ในภาพรวม เดือน กุมภาพันธ์ 2567 รวมจำนวน 1,043 การแจ้งเตือน โดยเฉลี่ยจำนวนแจ้งเตือนรับเอกสาร 52 การแจ้งเตือน / วันทำการ

การให้บริการตอบคำถามผ่านทาง e-mail : ossc@fda.moph.go.th



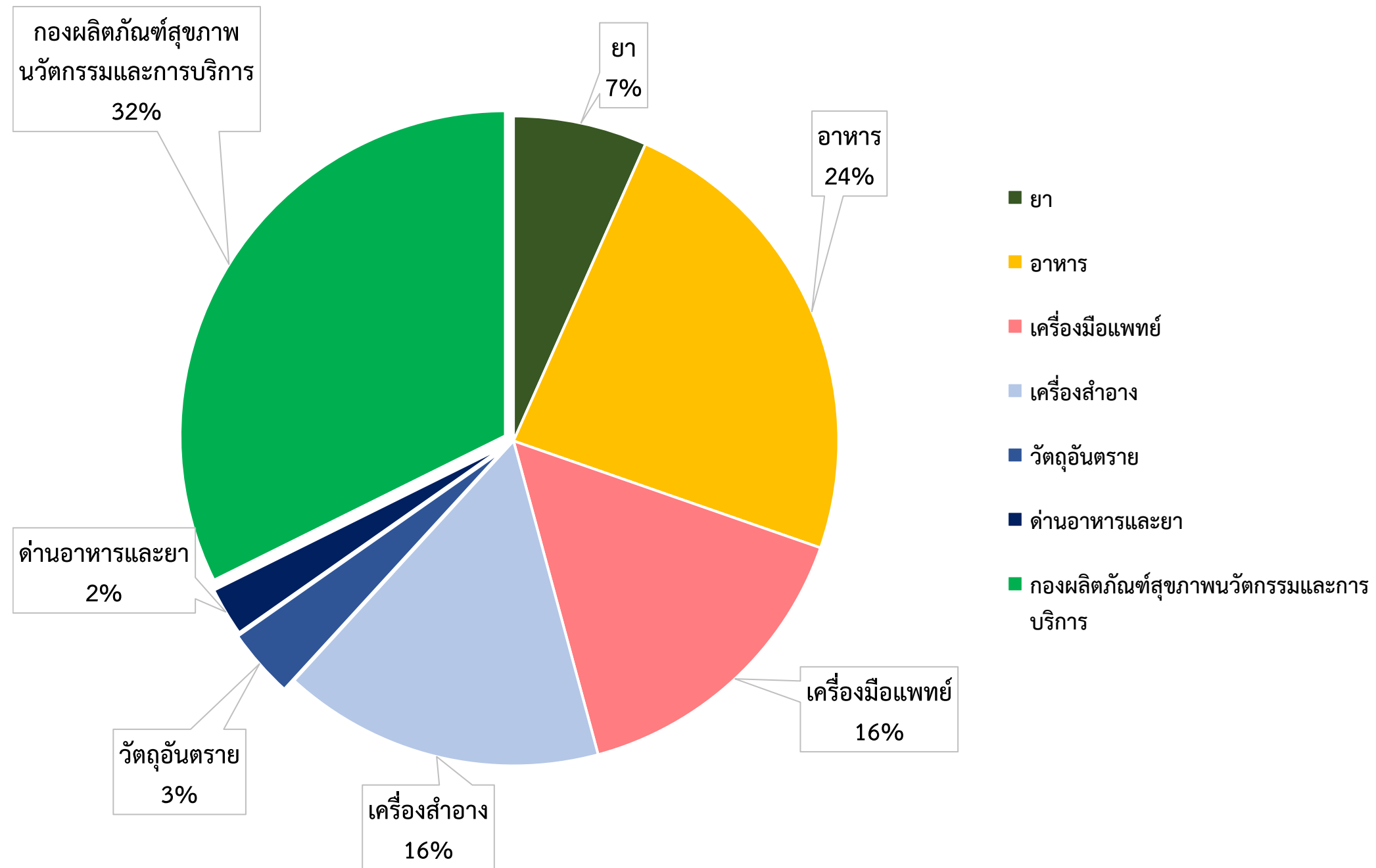
ประเภทผลิตภัณฑ์	จำนวน	เฉลี่ย/วัน
ยา	5	≤1
อาหาร	14	≤1
เครื่องมือแพทย์	1	≤1
เครื่องสำอาง	80	4
วัตถุอันตราย	3	≤1
ด้านอาหารและยา	0	≤1
หน่วยงานอื่นๆ ภายใน อย.	0	≤1
รวมทั้งสิ้น	103	5

\*\*หมายเหตุ: ในปริมาณ 1 คำถาม อาจมีจำนวนคำขอ/เรื่อง มากกว่า 1 คำขอ/เรื่อง ที่ติดต่อสอบถาม

จากตารางด้านล่างพบว่าปริมาณการให้บริการตอบคำถามผ่านช่องทาง e-mail ประจำเดือน กุมภาพันธ์ 2567 รวมจำนวน 103 คำถามโดยเฉลี่ยคำถาม 5 คำถาม/วันทำการ

เดือน กุมภาพันธ์ 2567 (20 วันทำการ)

# จำนวนผู้รับบริการที่เข้ามาใช้บริการ ณ จุดให้บริการ (Walk-in) ณ OSSC เดือน กุมภาพันธ์ 2567



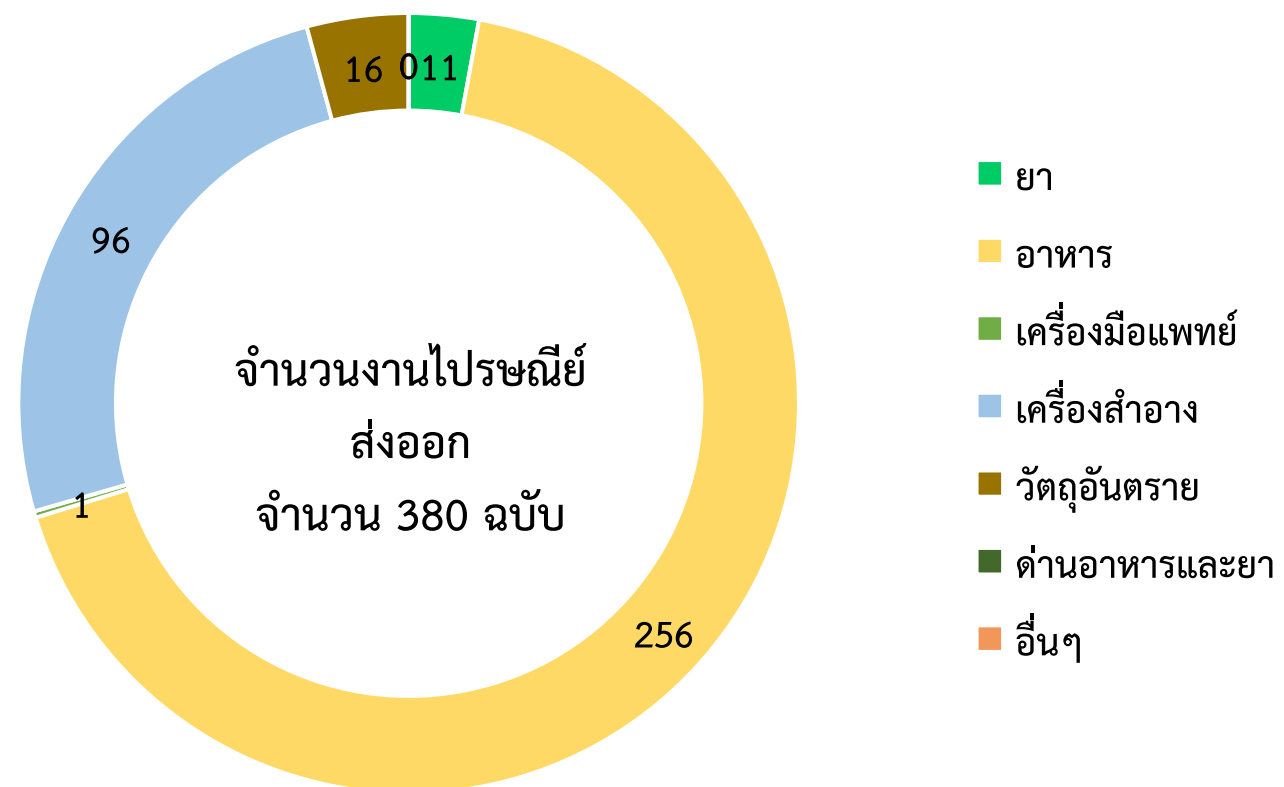
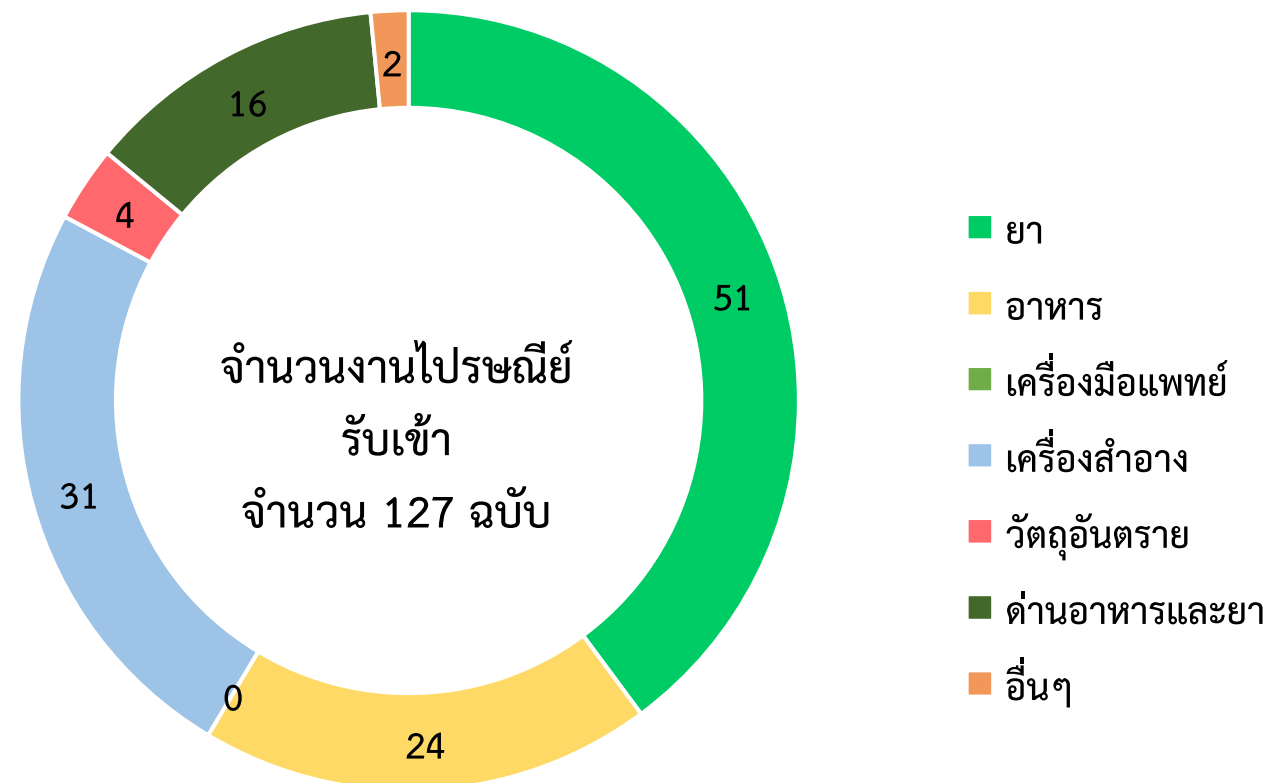
ประเภทผลิตภัณฑ์	จำนวนคำถาม	เฉลี่ย/วัน
ยา	77	4
อาหาร	274	14
เครื่องมือแพทย์	179	9
เครื่องสำอาง	185	9
วัตถุอันตราย	40	2
กองงานด้านอาหารและยา	28	1
กองผลิตภัณฑ์สุขภาพนวัตกรรมและบริการ	374	19
<b>รวมทั้งสิ้น</b>	<b>1,157</b>	<b>58</b>

\*\*หมายเหตุ: ในปริมาณ 1 คำถาม อาจมีจำนวนคำขอ/ เรื่อง มากกว่า 1 คำขอ/เรื่อง ที่ติดต่อสอบถาม

จากตารางด้านล่างพบว่าปริมาณการให้บริการตอบคำถามผ่านช่องทาง Line @OSSC\_FDA ประจำเดือน กุมภาพันธ์ 2567 รวมจำนวน 1,157 คำถาม เฉลี่ย 58 คำถาม/วันทำการ

เดือน กุมภาพันธ์ 2567 (20 วันทำการ)

# จำนวนผู้รับบริการที่เข้ามาใช้บริการ ณ จุดให้บริการ (Walk-in) ณ OSSC เดือน กุมภาพันธ์ 2567



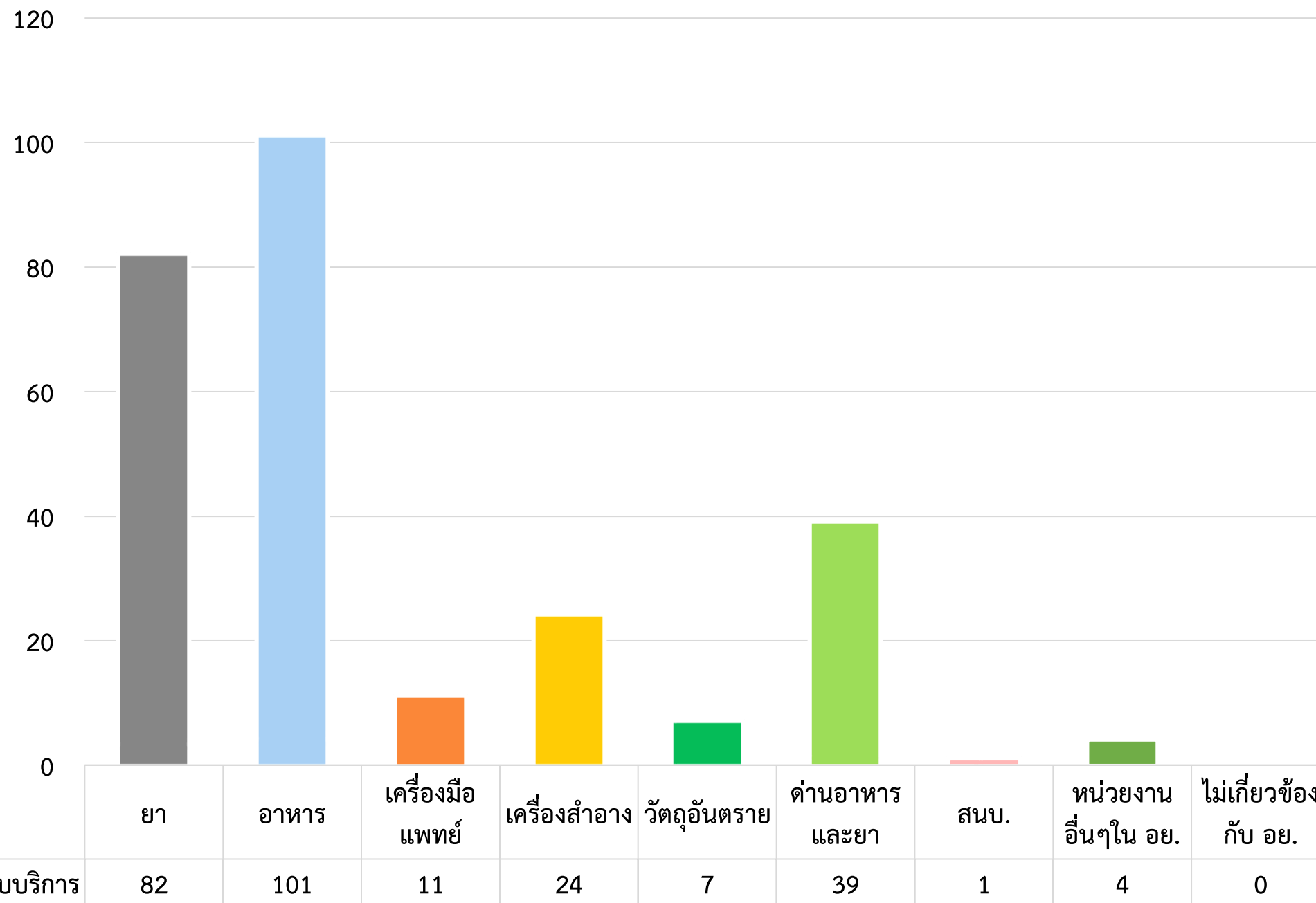
หน่วยงาน	จำนวนปณ.รับเข้า	จำนวนปณ.ส่งออก	รวมเอกสาร
ยา	51	11	62
อาหาร	24	256	280
เครื่องมือแพทย์	0	1	1
เครื่องสำอาง	31	96	127
วัตถุอันตราย	4	16	20
ด้านอาหารและยา	16	0	16
อื่นๆ	1	0	1
<b>รวมทั้งสิ้น</b>	<b>127</b>	<b>380</b>	<b>507</b>

จากตารางด้านล่างพบว่าปริมาณการรับ-ส่งเอกสารผ่านช่องทางไปรษณีย์ ประจำเดือน กุมภาพันธ์ 2567 รวมจำนวน 507 ฉบับ เฉลี่ย 25 ฉบับ/วัน โดยแบ่งเป็น

- ปณ.รับเข้า จำนวน 127 ฉบับ เฉลี่ย 6 ฉบับ/วัน
- ปณ.ส่งออก จำนวน 380 ฉบับ เฉลี่ย 19 ฉบับ/วัน

# จำนวนผู้รับบริการที่เข้ามาใช้บริการ ณ จุดให้บริการ (Walk-in) ณ OSSC เดือน กุมภาพันธ์ 2567

สถิติการให้บริการช่องทาง โทรศัพท์ ณ ศูนย์บริการฯ OSSC  
ประจำเดือน กุมภาพันธ์ 2567



หน่วยงาน	จำนวนสายที่ได้รับบริการ	เฉลี่ย/วัน
ยา	82	4
อาหาร	101	5
เครื่องมือแพทย์	11	≤1
เครื่องสำอาง	24	1
วัตถุอันตราย	7	≤1
ด้านอาหารและยา	39	2
สนบ.	1	≤1
หน่วยงานอื่นๆ ใน อย.	4	≤1
ไม่เกี่ยวข้องกับ อย.	0	0
<b>รวมทั้งสิ้น</b>	<b>269</b>	<b>13</b>

จากตารางด้านล่างพบว่าปริมาณการให้บริการช่องทาง โทรศัพท์ ณ ศูนย์บริการฯ OSSC ประจำเดือน กุมภาพันธ์ 2567 รวมทั้งสิ้น 269 สายที่ได้รับบริการ เฉลี่ยวันละ 13 สาย/วันทำการ

**\*\*หมายเหตุ:** เป็นการให้บริการรับสายโทรเข้า โดยเจ้าหน้าที่ Smart Counter เท่านั้น! ไม่นับรวมการให้บริการรับสายของเจ้าหน้าที่จากหน่วยงานอื่นๆ

เดือน กุมภาพันธ์ 2567 (20 วันทำการ)